



# ***ALERTA ROJA BOGOTÁ***

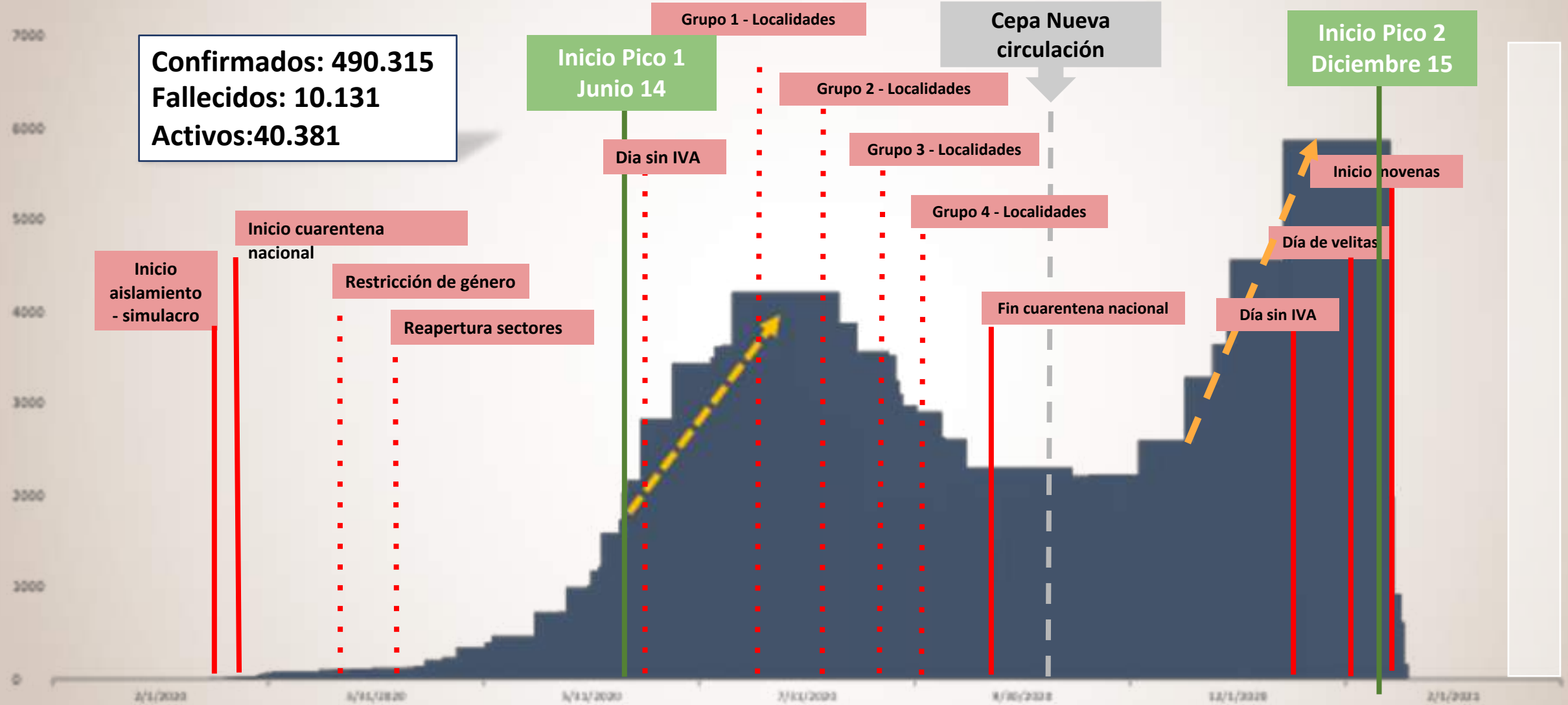
*Jueves 7 de enero 2021*



SECRETARÍA DE  
**SALUD**



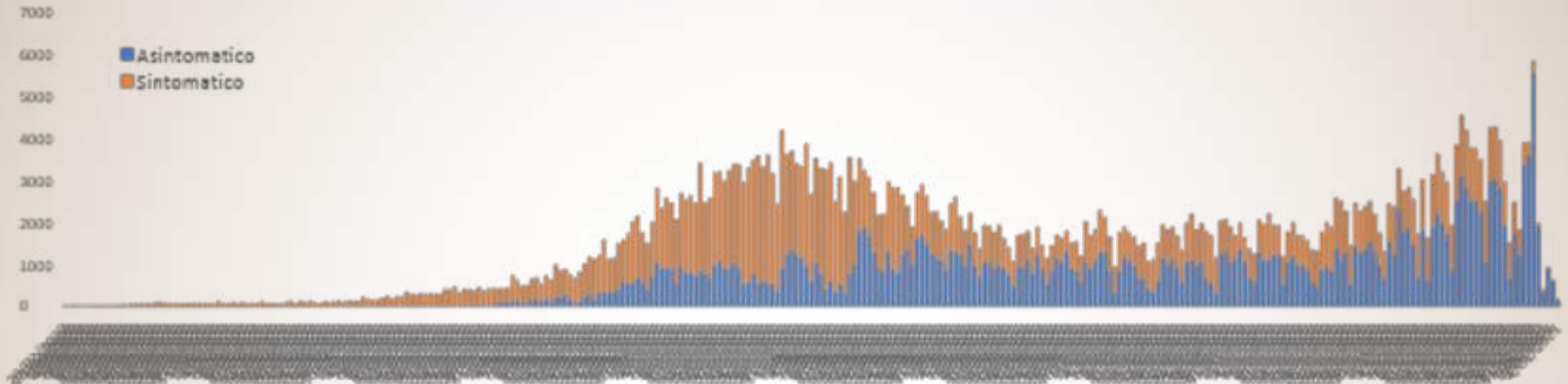
# Comportamiento de los casos confirmados según fecha de inicio de síntomas



Fuente: BD datos Casos COVID-19 positivos- SDS-VSP. Fecha de corte 05/01/2021 0:00 pm . Datos preliminares.

Nota: se incluyen casos asintomáticos, los cuales se toma fecha de consulta como fecha de referencia.

# Casos confirmados según sintomatología



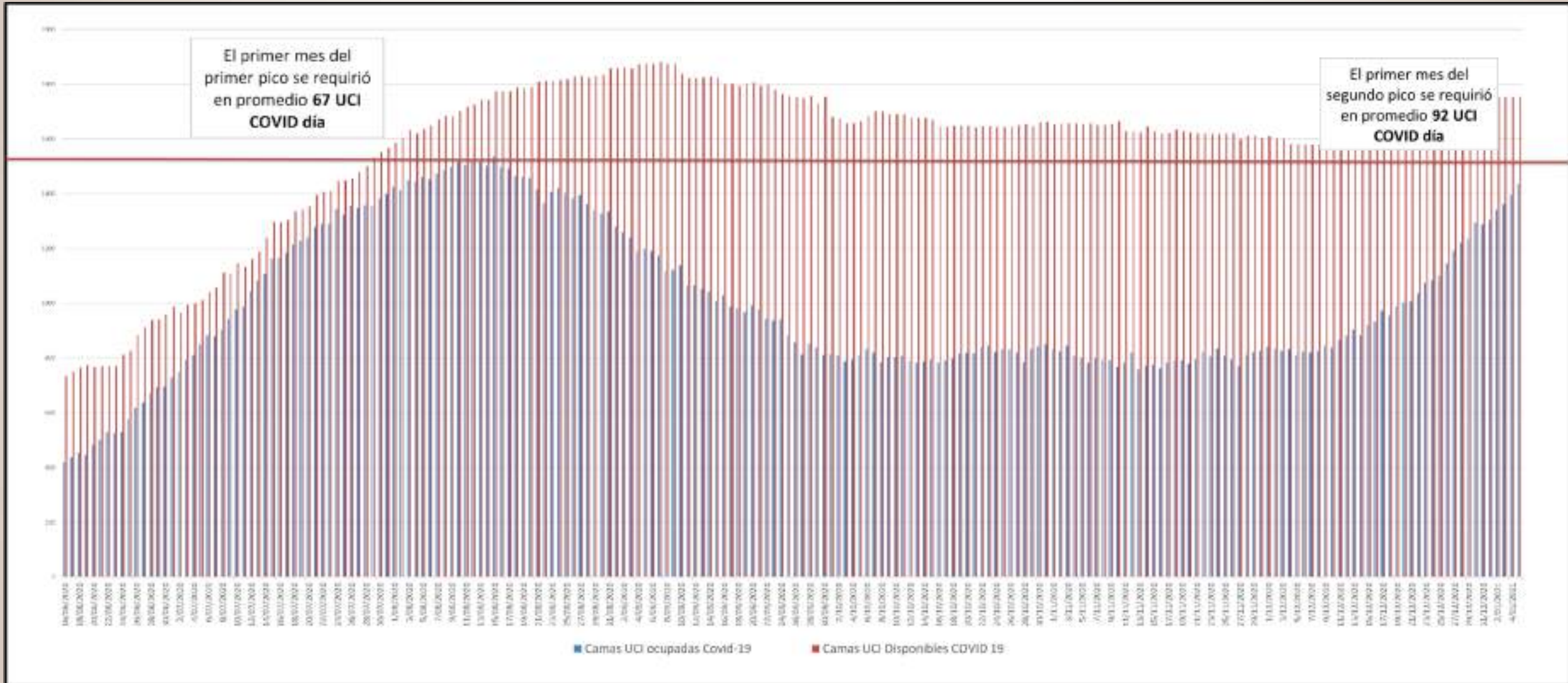
**Comparativo SE Primer pico**

	Casos acumulados	Promedio día de casos	% variación
Semana 25	7648	1092	41%
Semana 26	11295	1613	47%
Semana 27	15517	2216	37%
Semana 28	18357	2622	18%
Semana 29	22009	3144	19%
Semana 30	23508	3358	6,8%
Semana 31	24643	3520	4,0%

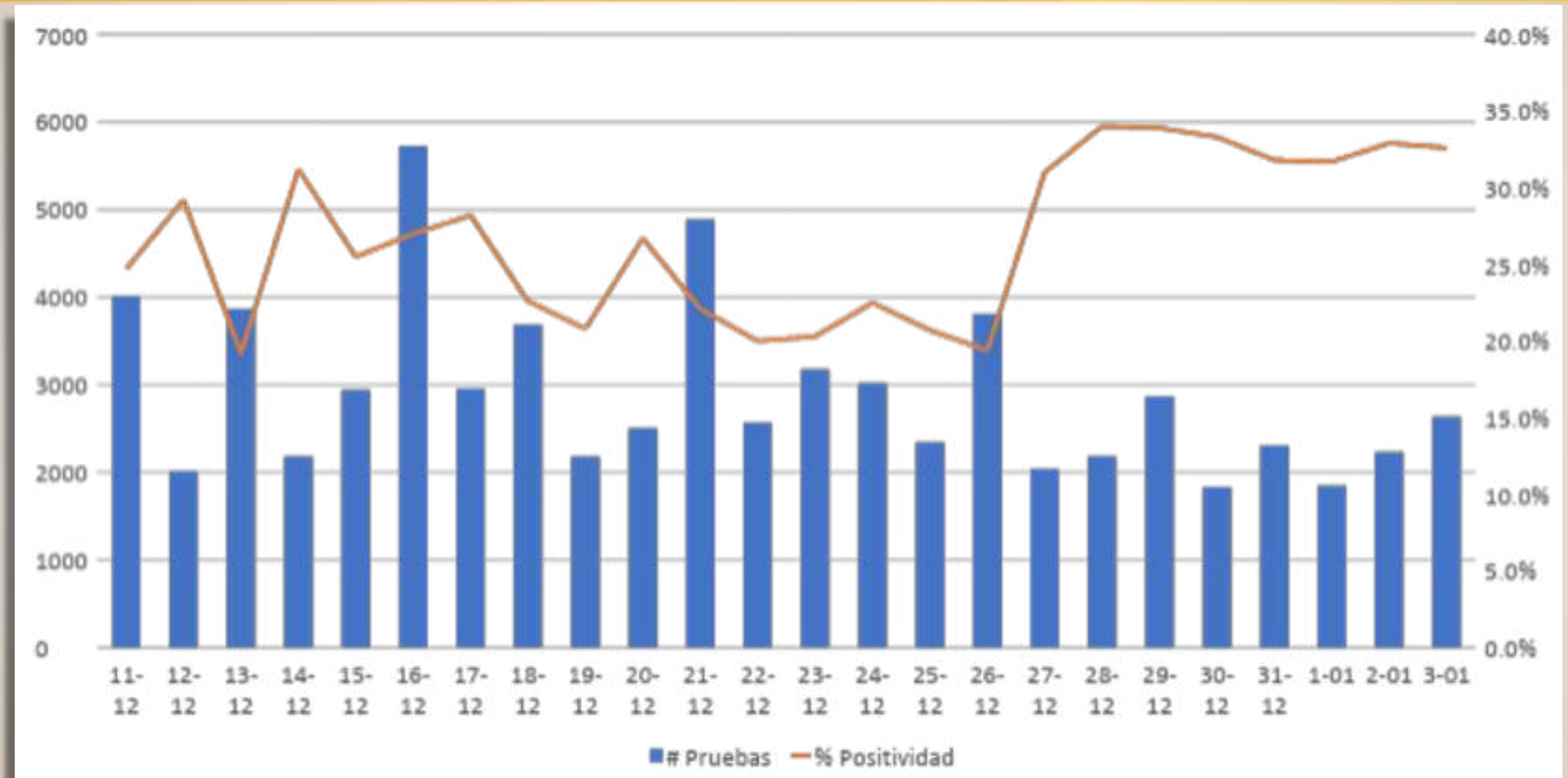
**Comparativo SE Segundo pico**

	Casos acumulados	Promedio día de casos	% variación
Semana 46	11280	1611	
Semana 47	14364	2052	27%
Semana 48	15012	2145	5%
Semana 49	17553	2508	17%
Semana 50	19358	2765	10%
Semana 51	25599	3657	32%

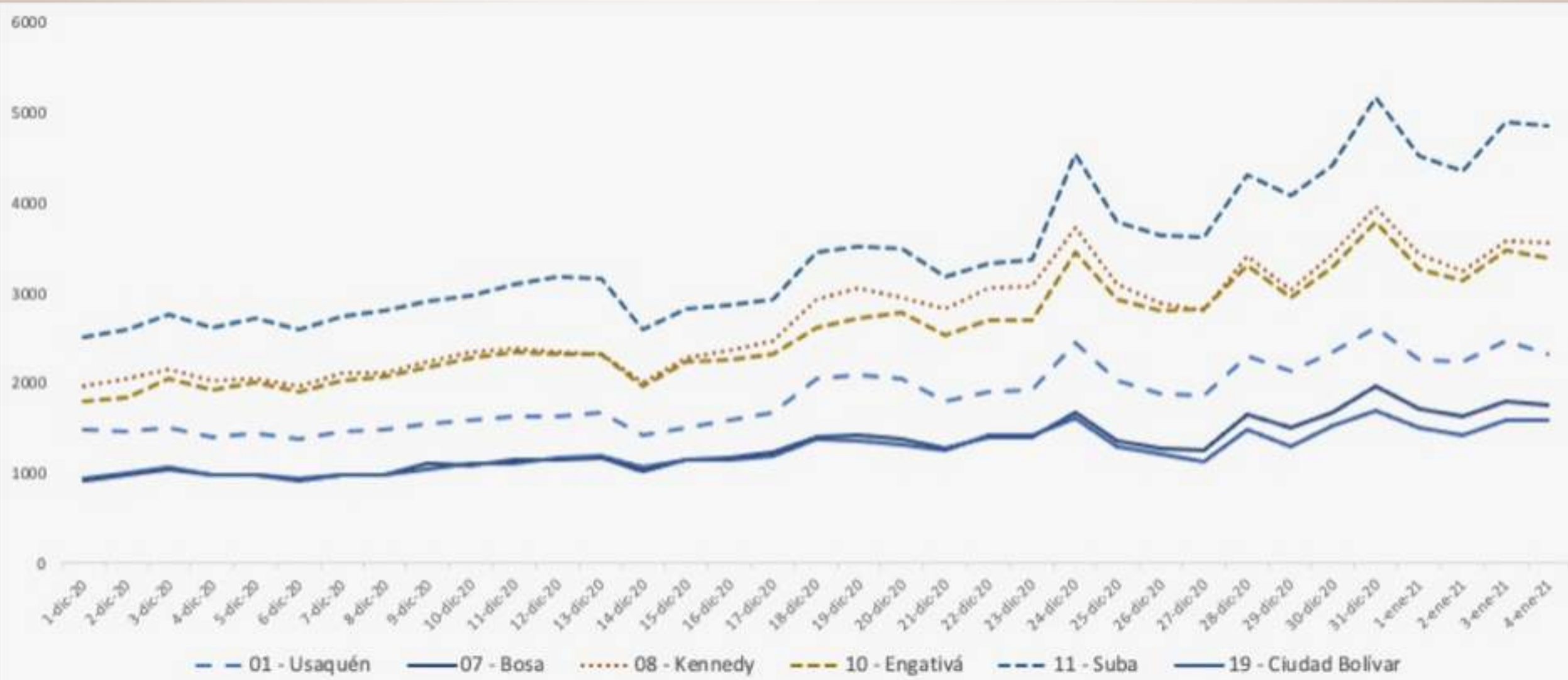
# Comparativo de requerimiento UCI COVID-19: Pico 1 vs. Pico 2



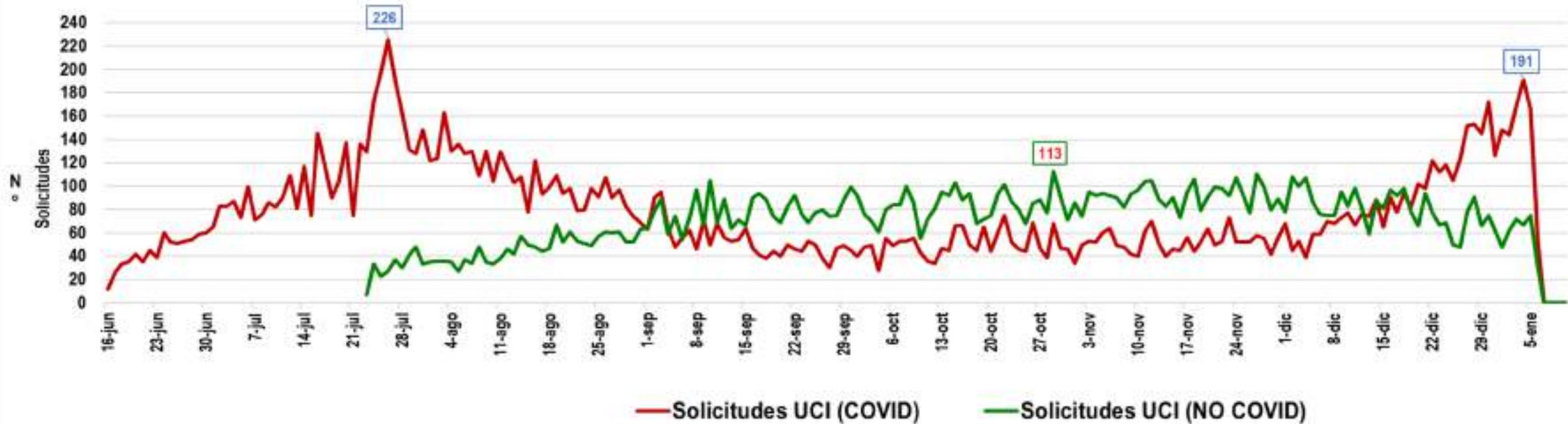
# Pruebas RT-PCR Laboratorio Salud Pública de Bogotá



# Evolución de casos activos por localidad



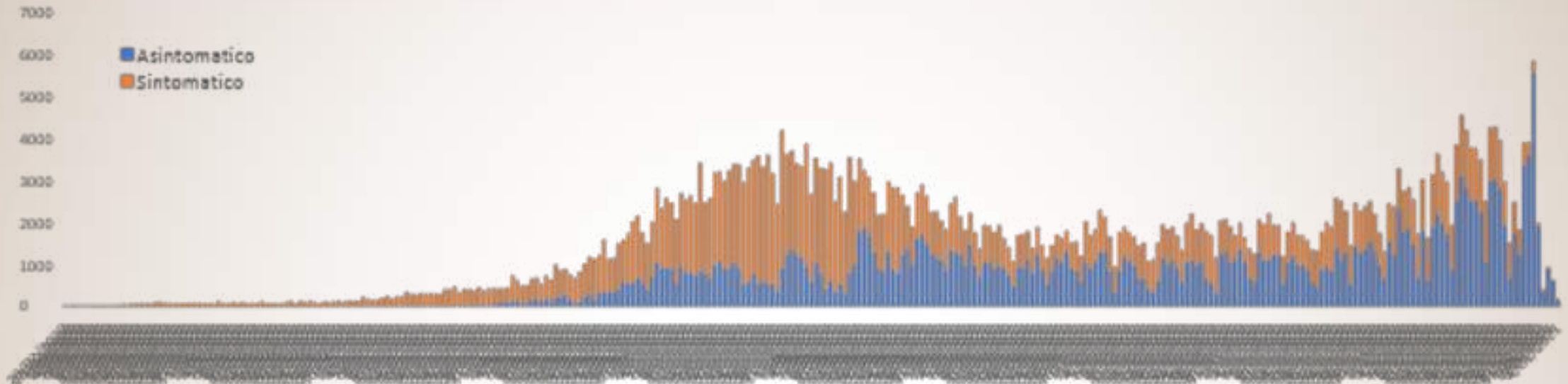
# Solicitudes UCI COVID / NO COVID



Tipo \ Fecha	21-dic	22-dic	23-dic	24-dic	25-dic	26-dic	27-dic	28-dic	29-dic	30-dic	31-dic	1-ene	2-ene	3-ene	4-ene	5-ene	6-ene	7-ene	8-ene	9-ene	10-ene	Total	%
Solicitudes UCI	192	199	179	187	155	171	230	244	211	247	188	196	206	241	258	241	86	0	0	0	0	28.253	100,0%

226 Promedio día (últimos 10 días)

# Casos confirmados según sintomatología



**Comparativo SE Primer pico**

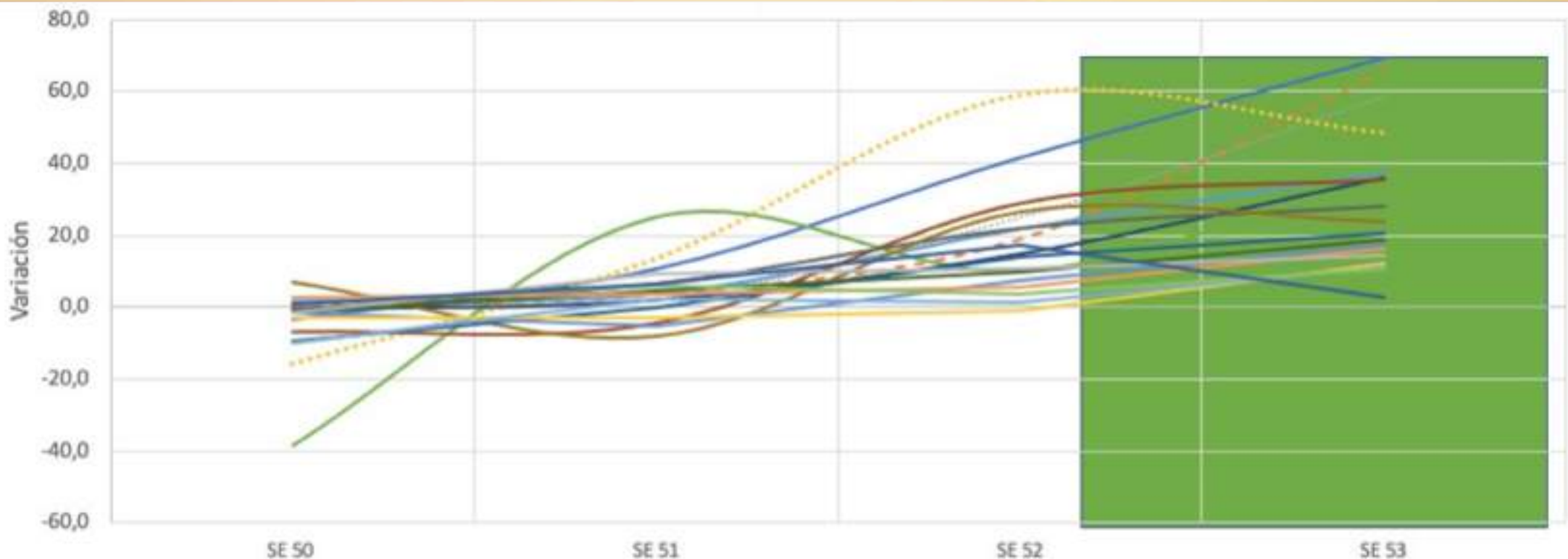
	Casos acumulados	Promedio día de casos	% variación
Semana 25	7648	1092	41%
Semana 26	11295	1613	47%
Semana 27	15517	2216	37%
Semana 28	18357	2622	18%
Semana 29	22009	3144	19%
Semana 30	23508	3358	6,8%
Semana 31	24643	3520	4,0%

**Comparativo SE Segundo pico**

	Casos acumulados	Promedio día de casos	% variación
Semana 46	11280	1611	
Semana 47	14364	2052	27%
Semana 48	15012	2145	5%
Semana 49	17553	2508	17%
Semana 50	19358	2765	10%
Semana 51	25599	3657	32%



# Porcentaje de variación de casos en UCI por semana epidemiológica Bogotá

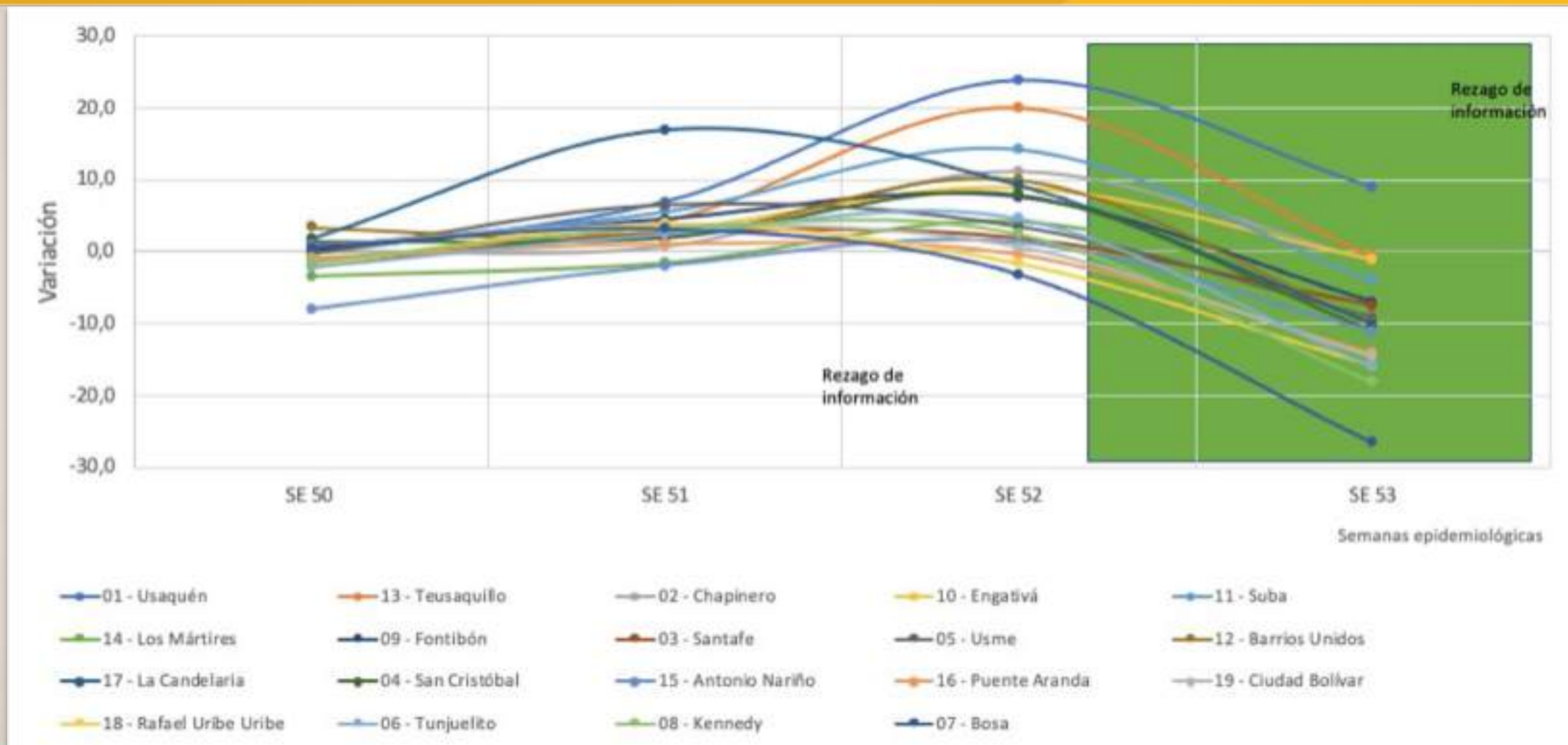


- 12 - Barrios Unidos
- ..... 01 - Usaquén
- 08 - Kennedy
- 15 - Antonio Nariño
- 02 - Chapinero

- - - 11 - Suba
- 10 - Engativá
- 16 - Puente Aranda
- 14 - Los Mártires
- 07 - Bosa

- ..... 09 - Fontibón
- 17 - La Candelaria
- 05 - Usme
- 18 - Rafael Uribe Uribe
- 13 - Teusaquillo

# Porcentaje de variación de hospitalización localidades por semana epidemiológica Bogotá



# Primeras UPZ con más casos al 3 de enero de 2021 y seguimiento de activos desde diciembre 5 – enero 3

UPZ	casos Activos Ene03_2021	casos UCI Ene 03_2021	Casos Hosp Ene03_2021	Casos Fallecidos Ene03_2021
EL RINCON	623	21	130	269
SUBA	499	13	72	100
TIBABUYES	483	22	83	208
GARCES NAVAS	448	21	86	131
LOS CEDROS	403	6	56	113
CASTILLA	401	21	49	107
BOSA CENTRAL	374	20	84	234
FONTIBON	355	25	74	149
BOYACA REAL	340	15	57	174
EL PRADO	338	11	55	96
CIUDAD MONTES	332	9	51	128
TIMIZA	331	18	62	168
BOSA OCCIDENTAL	299	18	75	165
VENECIA	295	13	70	192
VERBENAL	294	11	43	67
LAS FERIAS	288	8	71	124
MINUTO DE DIOS	269	19	55	134
CALANDAIMA	260	16	40	83
BRITALIA	254	8	41	69
AMERICAS	248	18	44	87

Localidad	UPZ	ActDic05_2020	ActDic12_2020	ActDic19_2020	ActDic26_2020	ActEne03_2021
Suba	EL RINCON	612	555	565	472	623
Suba	SUBA	434	422	471	458	499
Engativá	GARCES NAVAS	458	420	491	415	448
Suba	TIBABUYES	430	410	475	376	483
Kennedy	CASTILLA	362	343	541	498	401
Usaquén	LOS CEDROS	404	375	498	364	403
Bosa	BOSA CENTRAL	349	362	458	400	374
Fontibón	FONTIBON	299	301	414	390	355
Kennedy	TIMIZA	312	296	385	378	331
Engativá	BOYACA REAL	302	320	384	317	340
Tunjuelito	VENECIA	306	327	377	318	295
Suba	EL PRADO	298	277	365	302	338
Puente Aranda	CIUDAD MONTES	254	255	341	308	332
Engativá	MINUTO DE DIOS	285	278	353	296	269
Engativá	LAS FERIAS	276	243	346	291	288
Kennedy	CALANDAIMA	248	250	299	297	260
Engativá	ENGATIVA	245	274	349	230	241
Usme	GRAN YOMASA	247	235	313	323	189
Ciudad Bolívar	ISMAEL PERDOMO	262	218	316	302	205
Suba	NIZA	229	247	316	268	241
Bosa	BOSA OCCIDENTAL	208	202	275	280	299

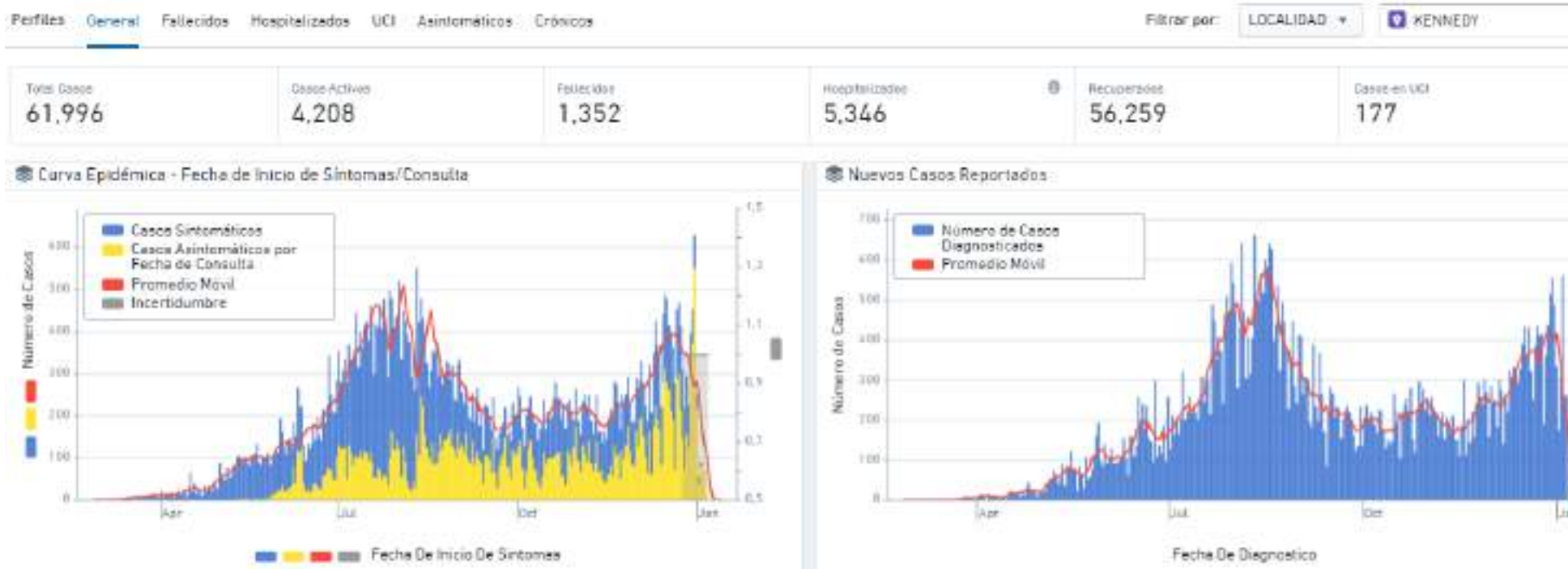
# Curva epidémica según inicio de síntomas en Kennedy, Fontibón y Teusaquillo



SECRETARÍA DE  
SALUD



# Curva epidémica según inicio de síntomas de Kennedy



# Curva epidémica según inicio de síntomas de Fontibón

Perfiles **General** Fallecidos Hospitalizados UCI Asintomáticos Crónicos

Filtrar por: LOCALIDAD **FONTIBÓN**

Total Casos  
**22,980**

Casos Activos  
**1,854**

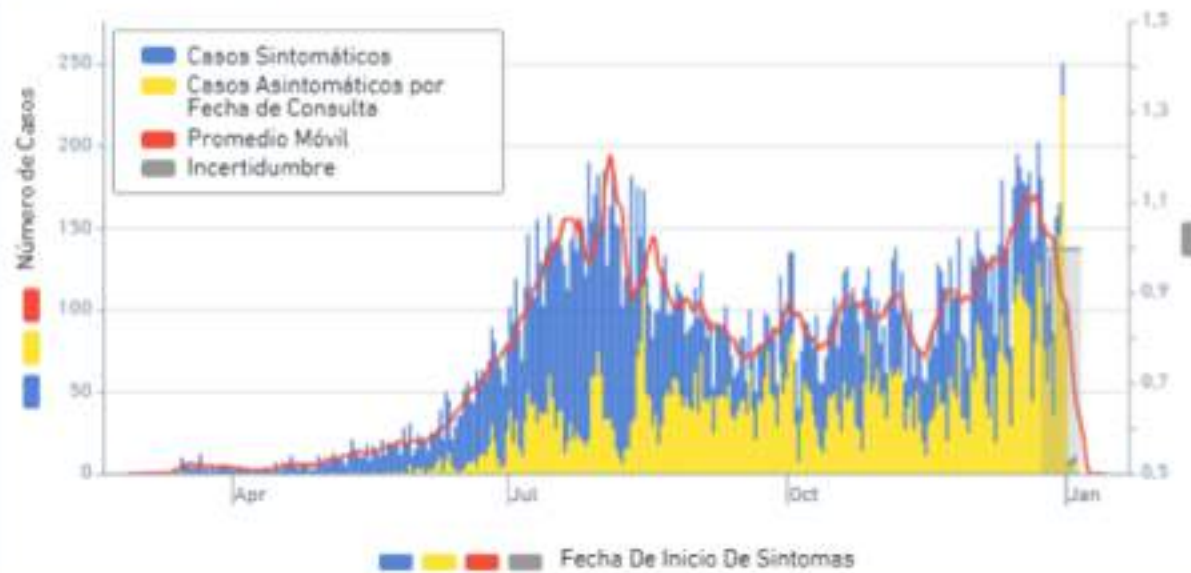
Fallecidos  
**429**

Hospitalizados  
**1,832**

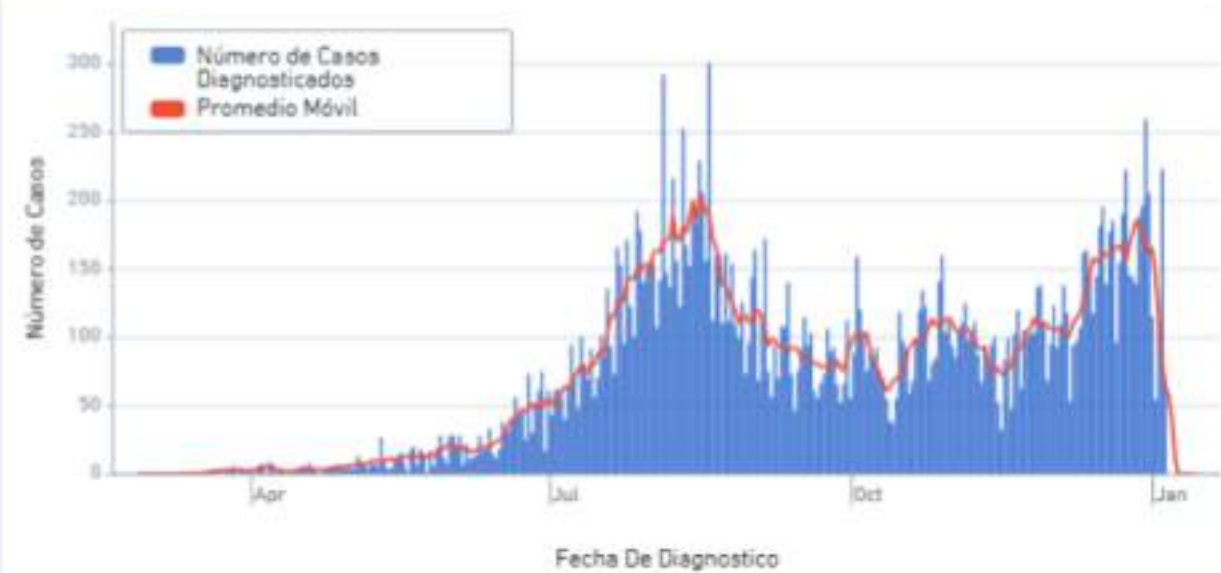
Recuperados  
**20,624**

Casos en UCI  
**67**

Curva Epidémica - Fecha de Inicio de Síntomas/Consulta



Nuevos Casos Reportados



# Curva epidémica según inicio de síntomas de Teusaquillo

Perfiles **General** Fallecidos Hospitalizados UCI Asintomáticos Crónicos

Filtrar por: LOCALIDAD **TEUSAQUILLO**

Total Casos  
**10,140**

Casos Activos  
**846**

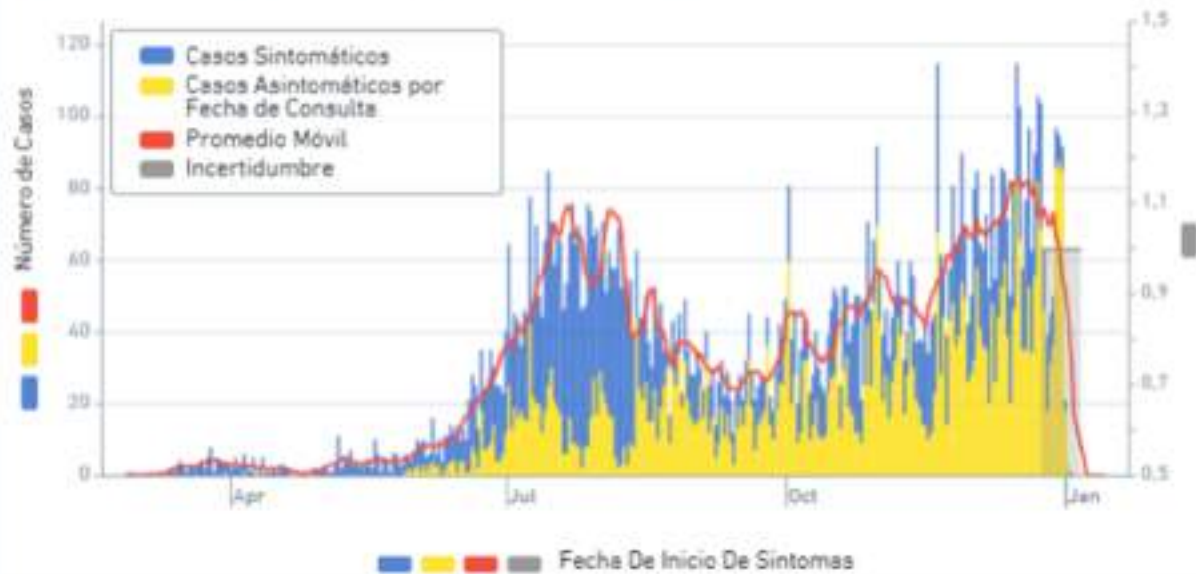
Fallecidos  
**223**

Hospitalizados  
**852**

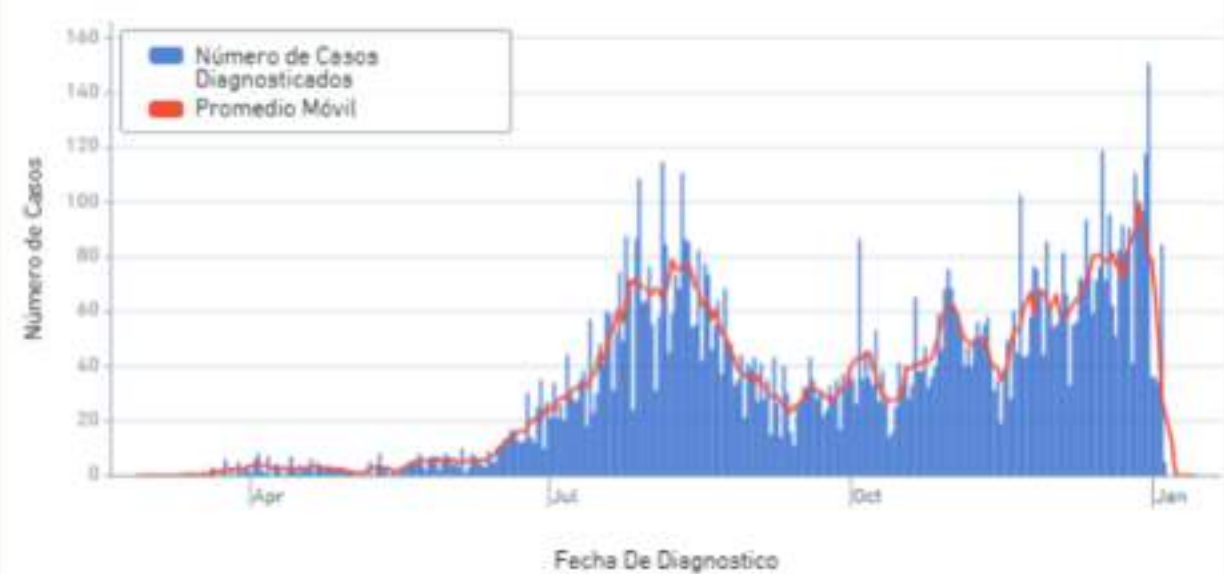
Recuperados  
**9,029**

Casos en UCI  
**24**

Curva Epidémica - Fecha de Inicio de Síntomas/Consulta



Nuevos Casos Reportados



# Conclusiones



- **Este segundo pico** está siendo mucho más drástico de lo estimado, no sólo por mayor número de contactos y contagios **sino por mayor carga viral** identificada en los positivos, **lo cual dispara la transmisibilidad.**
- No creemos que esa mayor transmisibilidad obedezca solo a las mayores interacciones de diciembre sino a la posible presencia en Bogotá de **la nueva cepa reportada en el Reino Unido.**
- En consecuencia, debemos **implementar nuevas medidas de corto y mediano plazo, y extremar el cuidado.**



# NUEVAS MEDIDAS



- 1. Declarar alerta roja** en la ciudad y en el sistema hospitalario de Bogotá.
- 2. Acatar la instrucción del Gobierno Nacional y declarar restricción total de la movilidad en Bogotá** desde el jueves 7 de enero a las 11:59pm hasta el martes 12 de enero a las 4:00 am.
- 3. Acatar la instrucción del Gobierno Nacional de declarar toque de queda nocturno** desde las 8pm hasta las 4am desde el martes 12 de Enero hasta el domingo 17 de Enero.

# NUEVAS MEDIDAS

**4. Mantener la cuarentena estricta en las localidades de Usaquén, Suba y Engativá hasta el 17 de Enero a las 11:59pm.**



**5. A partir del martes 12 de Enero continuar cuarentena estricta en las localidades de Kennedy, Fontibón y Teusaquillo hasta el 21 de Enero a las 11:59pm.**

**6. A quienes regresan de viaje, les pedimos extremar los cuidados durante el trayecto y a la llegada** (uso estricto y permanente del tapabocas -cubriendo nariz, boca y mentón; no consumir alimentos en el trayecto; mantener adecuada ventilación y llegar directamente a sus hogares).

# Gracias



ALCALDÍA MAYOR  
DE BOGOTÁ D.C.

SECRETARÍA DE  
SALUD

